

Ghid pentru instalarea unei noi versiuni software a aplicației Internet Everywhere pentru modemul Huawei E160

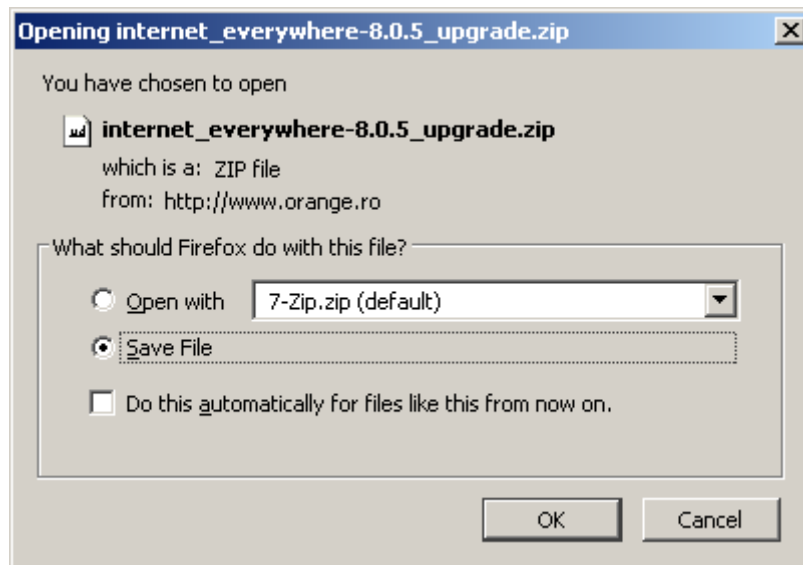
Acest upgrade va actualiza versiunea de Internet Everywhere din memoria modemului dumneavoastră.

Pentru a putea face upgrade-ul modemului Huawei E160, acesta trebuie mai întâi instalat corect.

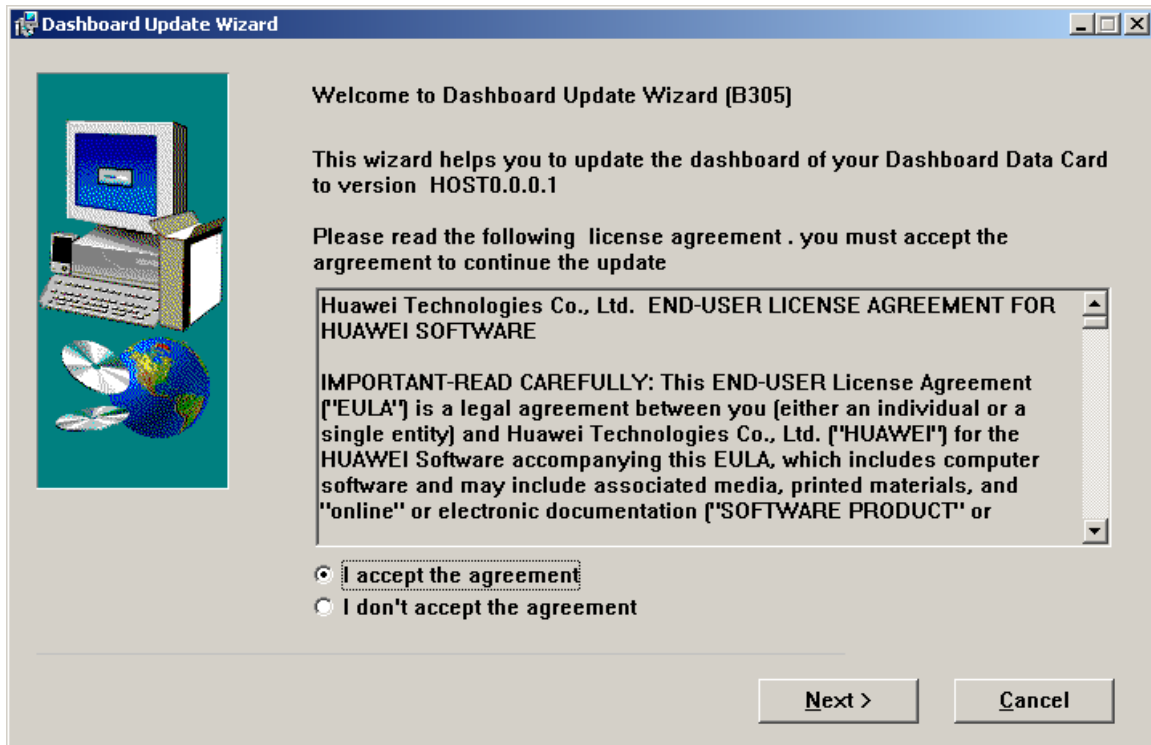
În cazul în care folosiți Windows Vista pe 64 de biți sau Windows XP SP3, vă rugăm să instalați mai întâi modemul pe un alt computer cu Windows Vista pe 32 de biți sau Windows XP SP2, să rulați upgrade-ul urmând instrucțiunile și apoi să instalați modemul pe computerul dumneavoastră.

Pentru a actualiza versiunea software a modemului Huawei E160, vă recomandăm să urmați pașii:

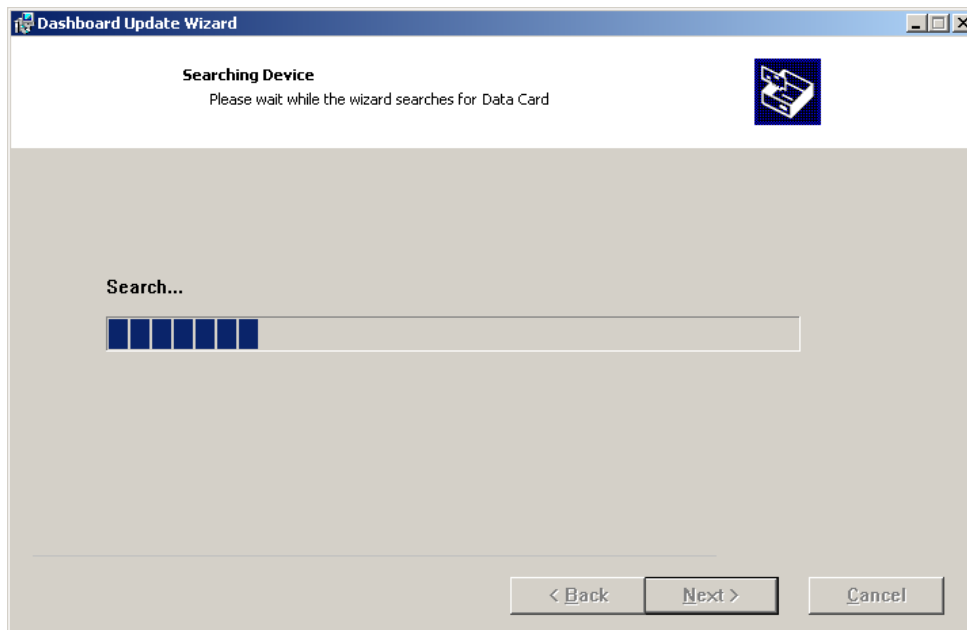
- salvați arhiva fișierului pe calculatorul dumneavoastră



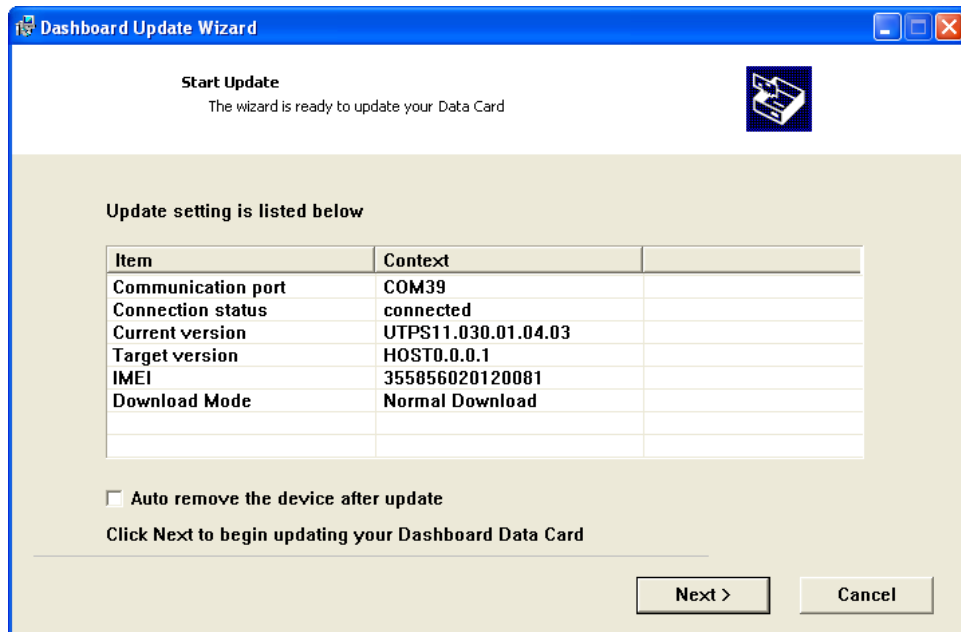
- bifați **I accept the agreement** și apoi apăsați butonul **Next**



- asigurați-vă că modemul Huawei E160 este conectat corespunzător și aplicația Internet Everywhere este închisă. Așteptați ca modemul să fie detectat..



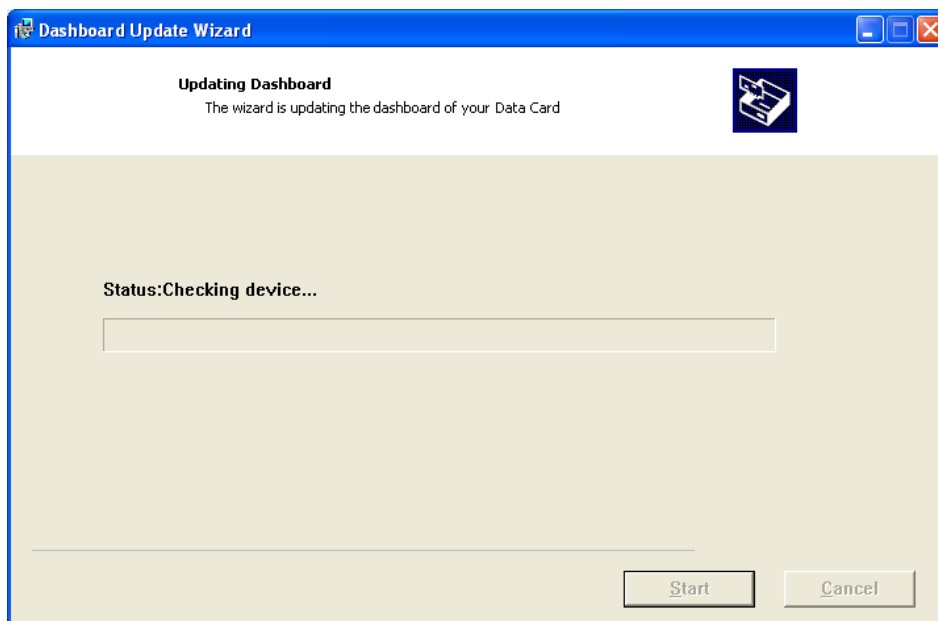
- va apărea o nouă fereastră cu informații despre modem. Apăsați pe butonul **Next** pentru a continua procesul de instalare.

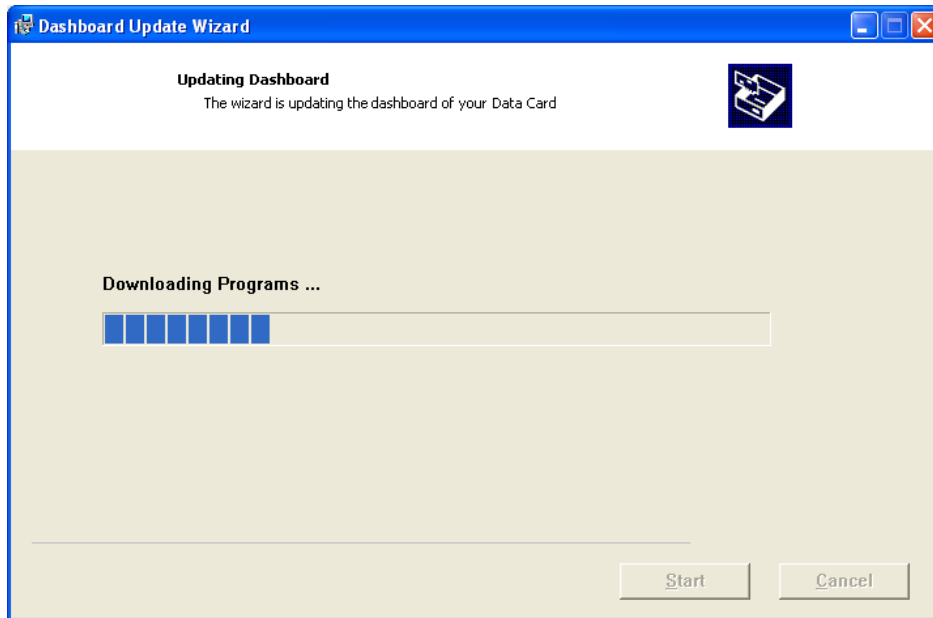


- Înainte de începerea propriu-zisă a actualizării software-ului, vă rugăm să țineți cont de următoarele:
 - laptopul sau desktopul dumneavoastră să fie conectat la rețeaua de electricitate și să nu funcționeze pe baterie
 - să nu deconectați modemul în timpul instalării
 - să nu rulați alte aplicații în timpul instalării
 - să nu închideți, restartați sau să vă deconectați în timpul instalării

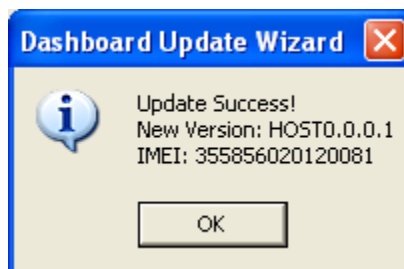


După ce ați verificat aceste detalii, apăsați pe butonul **Start**. Va începe procesul de actualizare. Vă rugăm să așteptați.





- după instalare veți primi mesajul **Update Success!** ce vă informează ca noua versiune de software este instalată pe modemul dumneavoastră



- apăsați butonul **Finish** pentru încheierea procesului de instalare

Dashboard Update Wizard



Completing Update Wizard

Click Finish to quit this wizard.

Finish

Cancel